

---

DOSSIER DE PRESSE

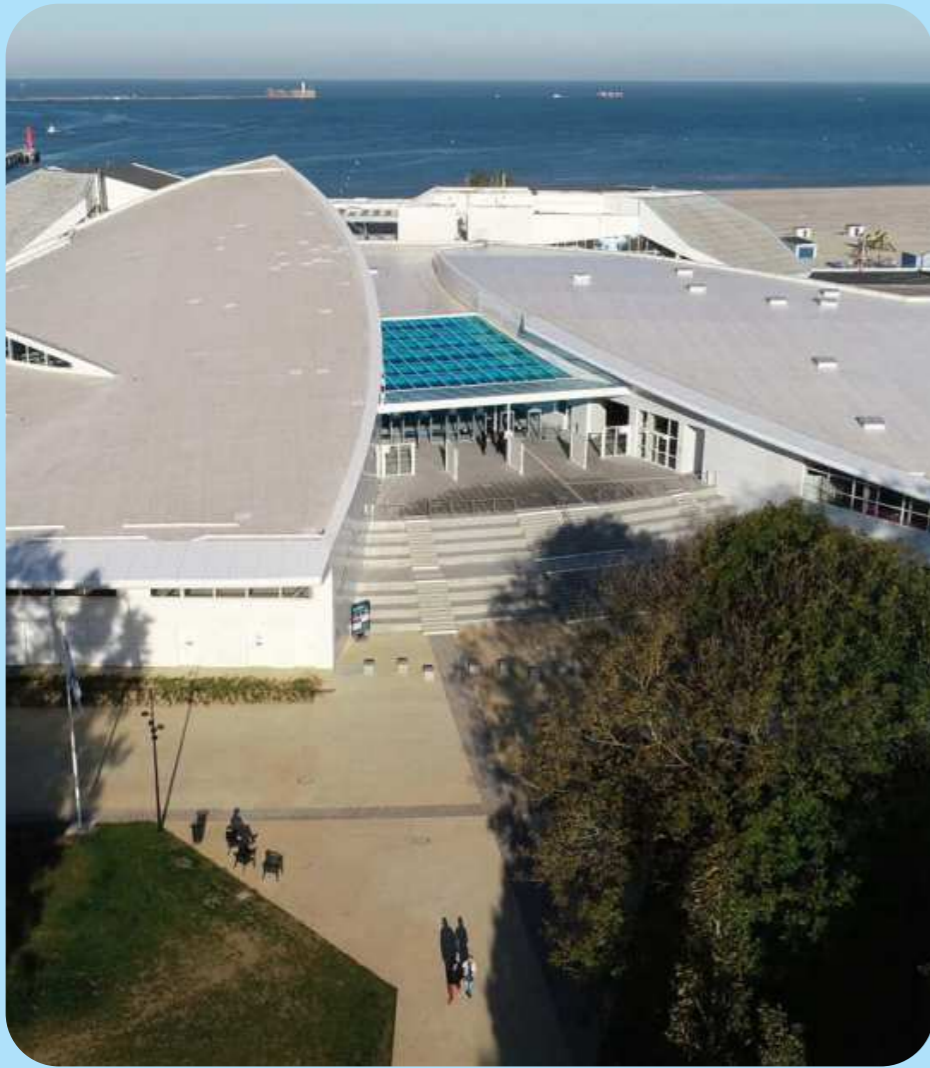
---



**Découvrez l'Océan  
qui bat en vous.**

---

aquarium | expositions | animations | ateliers



**04** Notre mission

**06** Éditos

**08** Nausicaá en chiffres

**10** Préserver

**16** Sensibiliser

**18** Innover

**22** Nos expositions

**34** Les expériences

**38** La Côte d'Opale

**42** Une entreprise engagée

**46** Infos pratiques

# Sommaire



# Nausicaá, un aquarium à mission

## Nausicaá, l'Homme et l'Océan au cœur

Depuis son origine, Nausicaá, le Centre National de la Mer, est un **centre de culture scientifique et de médiation** qui sensibilise au lien qui unit l'Homme à l'Océan.

À Nausicaá, nous croyons qu'on ne protège que ce que l'on aime, et c'est cet amour pour l'Océan qui guide toutes nos actions.

Nausicaá est un **espace de découverte exceptionnel**, où les visiteurs peuvent s'émerveiller devant la beauté de l'univers marin, comprendre les enjeux environnementaux, et surtout, apprendre à aimer et à protéger l'Océan.

## Notre raison d'être : révéler la part d'Océan de chacun

Dans une société qui s'éloigne de la nature et où la biodiversité disparaît, nous devons plus que jamais recréer de la proximité avec le monde du vivant, pour mieux vivre ensemble.

Par notre **mission de sensibilisation**, nous remettons l'Océan au cœur de la vie des habitants de la planète bleue. Parce que nous avons tous un lien particulier avec lui, parce que nous l'aimons passionnément et savons qu'il est la condition essentielle de toute vie sur Terre, notre raison d'être est de révéler la part d'Océan présente en chacun de nous.

## Nausicaá est un aquarium à mission avec comme moteur l'engagement du plus grand nombre en faveur de la préservation de l'Océan.

En 33 ans, Nausicaá a accueilli plus de 20 millions de visiteurs, dont 5 millions de scolaires. Avec eux, Nausicaá a mené sa mission première de sensibilisation et a constitué une nouvelle génération O comme Océan : une communauté qui s'engage pour la planète car elle a compris qu'un Océan en bonne santé est la solution face aux défis environnementaux.

Tous les engagements de Nausicaá sont guidés par notre passion pour l'Océan et se réalisent grâce à un équipage de 220 salariés qui déploie ses actions à Boulogne-sur-Mer et à travers le monde.

Aquarium à mission, Nausicaá s'engage en faveur de la préservation de l'Océan à l'appui de trois axes : **sensibiliser le public à une meilleure gestion des océans, préserver la biodiversité et innover pour la planète bleue.**



Reconnu Centre d'Excellence pour l'Éducation à l'Environnement marin par l'UNESCO, Nausicaá porte haut la transmission des connaissances sur l'Océan dans le déploiement de ses actions pédagogiques auprès du grand public et des écoles. Expositions, médiation scientifique, conférences et animations : autant de modalités de sensibilisation pour que chacun découvre son lien avec l'Océan.



Avec l'ouverture de la Blue Academy, notre nouvel espace d'ateliers dédié à la jeunesse, Nausicaá amplifie sa mission éducative et offre au jeune public un lieu d'expression, de créativité, d'expérience et d'engagement afin de faire des jeunes d'aujourd'hui les ambassadeurs de l'Océan de demain.

Nausicaá s'investit aussi dans un programme de consommation durable des produits de la mer, Mr.Goodfish lancé en 2010. Ce programme s'inscrit dans une démarche de gestion durable des ressources de l'Océan en impliquant tous les acteurs de la filière, du pêcheur au consommateur.

Cette mission de sensibilisation s'est développée au-delà de nos frontières avec les participations de Nausicaá à des projets scientifiques d'envergure internationale et à des événements comme les COP Climat et Biodiversité afin de faire prendre en compte l'Océan dans les décisions prises par les institutions.



Au-delà de ses actions de sensibilisation, Nausicaá se mobilise pour le vivant et la biodiversité en participant à des programmes européens de conservation pour la préservation des espèces menacées. Les nombreuses naissances au sein de l'aquarium reflètent une expertise de l'équipe aquariologique dans le soin et le bien-être animal apportés quotidiennement aux animaux.

En dehors de ses murs, Nausicaá participe à de multiples projets de conservation d'espèces animales in situ en collaboration avec des associations agissant sur le terrain. En 2018, le Fonds de dotation de Nausicaá a été créé afin de participer au financement de ces actions et d'agir au plus près des espèces menacées dans leur habitat naturel.



Enfin, le soutien à l'innovation bleue fait partie de l'action concrète de Nausicaá. En créant le Blue Living Lab en 2019, pépinière de projets pour une économie bleue, Nausicaá met l'innovation au service de cette cause et fait grandir des startups qui innovent avec et pour les océans. Grâce au Blue Living Lab, nous sommes fiers d'accompagner l'éclosion des pépites bleues de demain et de contribuer à ce que des avancées tangibles soient réalisées, à la fois pour mieux connaître ces espaces qui représentent 70 % de la surface de la planète mais aussi pour y déceler des solutions concrètes pour l'avenir.

**Depuis sa création en 1991, Nausicaá croit au rôle décisif des citoyens, à l'imagination des hommes, au partage d'expérience et à l'innovation.**

**Aujourd'hui, plus que jamais, l'enjeu de la préservation de l'Océan nous concerne tous et seule la mobilisation collective nous permettra d'aller plus loin : nous invitons le plus grand nombre à partager notre passion, à apprendre, à agir, et à inspirer les générations futures à prendre soin de notre précieux Océan.**

**Ensemble, plaçons l'Océan au cœur de nos vies et de notre futur sur terre !**

# Éditos



## Frédéric Cu villier

Maire de Boulogne-sur-Mer,  
Président de la Communauté  
d'agglomération du Boulonnais  
et Ancien Ministre

Boulogne-sur-Mer, premier port de pêche de France, est la capitale de la Côte d'Opale où la mer est notre histoire, notre culture et notre avenir. Au cœur de notre identité maritime, les habitants du Boulonnais sont fiers d'avoir Nausicaá, le plus grand aquarium d'Europe, véritable locomotive touristique de notre territoire.

Avec plus de 907 000 visiteurs accueillis en 2023, Nausicaá dépasse toutes les attentes. Cela souligne non seulement le succès touristique de notre destination de plus en plus prisée, mais également le rôle essentiel que joue Nausicaá dans l'essor économique local.

Nausicaá ne se contente pas d'être un lieu touristique, mais est une force vive engagée dans l'impact positif sur la Communauté d'agglomération du Boulonnais : emplois créés, animation culturelle et événementielle, développement de partenariats.

L'innovation bleue est également au cœur de notre collaboration avec Nausicaá. Avec la création du Blue Living Lab ou encore l'inauguration récente de la Blue Academy, nous soutenons les pépites bleues de demain et l'éducation des jeunes générations pour la préservation des océans.

Et ce n'est qu'un début. À l'horizon 2025, nous ouvrirons un nouveau chapitre avec le début des travaux du Grand Nausicaá, l'achèvement d'un projet audacieux qui renforcera notre position en tant que ville engagée pour l'innovation bleue.

**Ensemble, soyons fiers du chemin parcouru pour les Boulonnais !**



Avec plus de 30 ans d'existence, Nausicaá est un acteur incontournable de l'éducation, de la recherche et de la préservation des océans, reconnu par l'UNESCO.

Si les actionnaires publics restent majoritaires au sein de la SAEM Nausicaá, un certain nombre d'entreprises privées locales mais aussi nationales ont décidé de nous rejoindre lors de notre augmentation de capital en 2021. Leur confiance reflète le fort ancrage de Nausicaá dans le territoire et l'adhésion à notre mission de sensibilisation du public à une meilleure gestion des océans.

L'innovation pour une croissance bleue et durable est également au cœur des valeurs que nous partageons. En passant à un capital de 8,6 millions d'euros, Nausicaá démontre sa capacité à s'associer à des partenaires privés et renforce son assise financière pour continuer à développer des projets de sensibilisation toujours plus innovants.

Je remercie chaleureusement toutes les parties prenantes qui participent à ce projet exceptionnel.

**Continuons à écrire ensemble cette extraordinaire odysée.**

## Dominique Godefroy

Président de Nausicaá



La mission de Nausicaá se réalise grâce à l'implication quotidienne d'un équipage de 220 salariés : des professionnels passionnés dont l'ambition est de faire de ses millions de visiteurs des acteurs engagés pour l'Océan. Inauguré le 18 mai 1991, Nausicaá a depuis sensibilisé plus de 20 millions de visiteurs dont 5 millions de scolaires.

Depuis sa création, Nausicaá n'a cessé de se réinventer en proposant à ses visiteurs de nouvelles expositions et animations pour expliquer les grands enjeux environnementaux liés à l'Océan.

En 2024, Nausicaá mettra la lumière sur les abysses en installant la thématique des grands fonds marins dans sa programmation annuelle. «Destination Abysses» n'est pas seulement une nouvelle exposition, c'est un appel à l'action : l'implication du plus grand nombre sera encouragée pour contribuer à la préservation des grands fonds marins. Exposition inédite, cycle événementiel et animations : autant de modalités pour explorer cet univers fascinant et comprendre la nécessité de le préserver face aux enjeux actuels.

**Cette année, je vous invite à venir visiter Nausicaá et à découvrir l'Océan qui bat en vous !**



## Christophe Sirugue

Directeur général  
de Nausicaá

3

parcours immersifs,  
ludiques et  
pédagogiques pour  
découvrir des milliers  
d'animaux et une  
biodiversité marine  
unique

# Nausicaá en chiffres

2<sup>ème</sup>

site touristique le  
plus fréquenté au  
Nord de Paris

220  
salariés

Plus de  
**2 000**  
naissances par an, dont  
**16**  
espèces font partie de  
programmes de  
reproduction inter-  
aquariums.

Plus de  
**20 millions**  
de visiteurs sensibilisés à la beauté et  
à la fragilité de l'Océan dont  
**5 millions**  
de scolaires.



1991

Création de Nausicaá  
Ouverture au public le 18 mai



1998

Première extension de Nausicaá qui  
double sa surface et passe à 4 500m<sup>2</sup>  
d'exposition



2009

Officialisation de la Journée  
Mondiale de l'Océan dont  
Nausicaá est membre fondateur  
par les Nations Unies



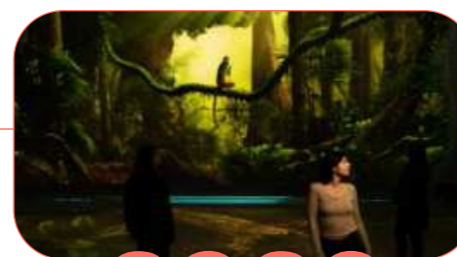
2010

Lancement officiel en France de la campagne européenne  
Mr.Goodfish, un programme de consommation  
responsable des produits de la mer impliquant tous les  
acteurs de la filière, du pêcheur au consommateur en  
passant par les mareyeurs et les restaurateurs



2018

2<sup>ème</sup> extension de Nausicaá qui change  
de dimension et devient le plus grand  
aquarium d'Europe



2020

Exposition immersive "Dans l'oeil du climat"  
et création du « Blue Living Lab »



2021

Nausicaá fête ses 30 ans



2022

Lancement de l'expérience en réalité  
augmentée « GRAND LARGE »



2023

Nausicaá accueille son 20 millionième visiteur et  
ouvre la Blue Academy, un nouvel espace dédié à la  
jeunesse et à l'apprentissage.



# Préserver

La préservation de la biodiversité est au cœur de la mission de Nausicaá.

## Les naissances et les programmes de conservation à Nausicaá

### La conservation à Nausicaá

La préservation de la biodiversité est au cœur des missions de Nausicaá et cette mission se concrétise par la participation à des programmes européens de conservation définis par l'EZA, l'association européenne des zoos et aquariums. Ces programmes s'appellent des EEP – Eaza ex-situ program.

Grâce à la sensibilisation de leurs publics, les aquariums et zoos offrent une visibilité à ces espèces menacées et aux actions qui peuvent être menées in-situ c'est-à-dire sur le terrain pour les préserver. Par ailleurs, la présence d'espèces menacées dans des structures comme les zoos ou aquariums offrent des opportunités d'observation longue pour les scientifiques qui enrichissent leurs études sur le terrain.

Nausicaá s'implique dans ces programmes et en coordonne deux : celui sur la raie guitare fousseuse (*Glaucostegus cemiculus*) présente dans le grand bassin de la Haute Mer et celui sur la famille des poissons arc-en-ciel (*Melanotaenidae*).

Les coordinateurs rassemblent les données qui leur sont communiquées par les établissements partenaires du programme : naissances, morts, captures, nombre de mâles et femelles, provenance, méthode d'élevage ou encore techniques de reproduction, tout est consigné pour répondre à l'objectif premier du programme : maintenir une population saine d'un point de vue génétique et démographique au sein des établissements partenaires.

Nausicaá participe aussi aux programmes EEP de plus de 15 espèces comme, par exemple, le lion de mer, le manchot du Cap, la raie aigle, le requin gris, la mante diable, l'émissole tachetée, la raie bouclée, la raie brunnée, et bien d'autres.



### L'élevage pour préserver le milieu naturel

L'expertise de Nausicaá dans la reproduction des méduses et le bouturage du corail est reconnue depuis de nombreuses années. L'élevage de ces espèces en interne évite le prélèvement d'individus dans le milieu naturel. Le corail présenté dans les expositions de Nausicaá est issu de nos réserves comme les méduses qui y naissent et grandissent avant de rejoindre les aquariums. L'équipe aquariologique se lance également dans l'élevage de poissons et recueille quotidiennement les œufs produits par les espèces du grand bassin de la Haute Mer. Ces œufs de poissons incubent, éclosent et grandissent dans les réserves.

### Les naissances à Nausicaá

Les nombreuses naissances qui ont lieu chaque année sont une source de satisfaction pour l'équipe des soigneurs et soigneuses de Nausicaá qui veillent en continu sur le bien-être et l'épanouissement des animaux de l'aquarium.

Si la naissance de manchots, hippocampes, raies-guitares ou de poissons-clowns se produit régulièrement, Nausicaá a annoncé ces dernières années des naissances inédites. Après les premières naissances de requins-zèbres, requins léopards et émissoles tachetées en 2021, les soigneurs ont accueilli leurs premières raies-aigles en 2022 et les premières raies brunettes en 2023.



## Nos actions de conservation sur le terrain

Afin d'agir pour la préservation des espèces menacées, le Fonds de dotation de Nausicaá soutient financièrement les associations engagées sur le terrain en faisant appel aux dons du grand public et d'entreprises engagées.



### ← Protection des raies manta

La raie Manta est une espèce emblématique très vulnérable. On estime qu'une des populations les plus importantes au monde de l'espèce migrerait de l'équateur vers les eaux du nord au Pérou, où elle est victime de pêche accidentelle.

Nausicaá soutient l'association Planeta Oceano qui œuvre pour la préservation de l'espèce à travers des actions de recherche, d'éducation et de sensibilisation à l'environnement avec les acteurs locaux.

### Protection des manchots du Cap →

Fragilisées face aux menaces liées aux activités humaines ou aux prédateurs, les populations de manchots du Cap ont vu le nombre de couples reproducteurs passer de 70 000 à moins de 17 700 en 50 ans.

Nausicaá soutient l'association SANCCOB pour la préservation et la réhabilitation d'oiseaux marins mazoutés, blessés, malades ou orphelins en Afrique du Sud.



### ← Restauration des récifs coralliens

La barrière de corail des Maldives est très impactée par le réchauffement des eaux et les activités humaines. À la fin des années 1990, près de 90% des coraux sont morts. Nausicaá soutient les associations The Coral Planters et Coral Guardian qui restaurent les récifs coralliens grâce à des techniques innovantes et un suivi scientifique sur le long terme.

### Protection de la biodiversité en Haute Mer →

L'île de Malpelo, au large de la Colombie, abrite un vaste sanctuaire marin, peuplé par une incroyable diversité d'espèces : requins marteaux, requins baleines, raies, mérus... Nausicaá soutient la Fondation Malpelo dont la mission est la protection des écosystèmes marins et côtiers de la Colombie, en menant des actions de recherche scientifique, d'éducation et de conservation.



### ← Protection des phoques

La présence de mammifères marins de la Côte d'Opale témoigne de la richesse de la nature et attire touristes et amoureux de la nature. Pour les spécialistes, ces animaux illustrent aussi la bonne santé de l'océan, d'où l'importance de les observer et de les étudier. Nausicaá soutient l'association Coordination Mammalogique du Nord de la France (CMNF) qui agit sur le terrain pour étudier ces animaux et sensibiliser le public à la protection des mammifères sauvages de notre région.



### Protection des tortues marines

En Mer Méditerranée, où la biodiversité est exceptionnelle, on compte plus de 1 200 zones protégées, soit 7% de sa surface, mais le manque de moyens humains et financiers empêche leur gestion efficace. Nausicaá apporte un appui financier à l'association The Med Fund pour soutenir la gestion d'aires marines protégées en Méditerranée et préserver les tortues marines.

# Le fonds de dotation de Nausicaá

Mettre en lumière les liens qui existent entre l'Homme et la Mer, informer le public sur les enjeux qui touchent l'Océan, sensibiliser l'opinion à la défense des écosystèmes marins, éveiller les consciences à la consommation durable et aux enjeux de la Haute Mer, tels sont les engagements de Nausicaá depuis plus de 30 ans.

Découvrir Nausicaá, c'est vivre une expérience invitant à agir et à participer à la création de la Blue Society, une société durable et équitable, avec tous les acteurs de la mer.

Fin 2017, Nausicaá crée son Fonds de dotation qui s'inscrit pleinement dans le prolongement de ces missions et souhaite amplifier la force de ce message auprès de chacun des habitants de la Planète, à travers des projets qui s'articulent autour de trois axes stratégiques : Préservation de la biodiversité, éducation et mobilisation citoyenne, recherche et innovation.



## Ses missions :

- Faire découvrir et aimer la Mer pour sensibiliser le public à une meilleure gestion des océans et inviter chacun à agir.
- Offrir une expérience qui suscite l'interaction et la participation.
- Participer à la création d'une société plus durable et équitable avec tous les acteurs de la mer.

## Pourquoi s'engager avec Nausicaá ?

- **PRENDRE UN ENGAGEMENT CITOYEN** en investissant dans des projets pertinents et ambitieux, qui ont un impact concret sur notre environnement.
- **JOINDRE NOS FORCES** en mutualisant nos connaissances, nos compétences et nos moyens d'agir.
- **DEVENIR ACTEUR DE LA BLUE SOCIETY** en favorisant l'exploitation durable des ressources de l'Océan.
- **PARTICIPER A LA DYNAMIQUE TERRITORIALE DE NAUSICAÁ** en s'intégrant à sa synergie avec les acteurs du territoire et ainsi renforcer votre ancrage local.
- **ACCROÎTRE VOTRE NOTORIÉTÉ** grâce au rayonnement mondial de Nausicaá en tant que pôle touristique, culturel, économique et scientifique.
- **INTÉGRER NOTRE CERCLE DE MÉCÈNES** et partenaires, et rencontrer lors d'instantanés privilégiés des personnalités emblématiques



# Sensibiliser

## Le programme Mr.Goodfish



### Avec Mr.Goodfish, choisissez le bon poisson de saison

Lancé en mars 2010 en France par Nausicaá, en Italie par l'Acquario di Genova et en Espagne par l'Aquarium Finisterrae, le programme Mr.Goodfish sensibilise le public à la consommation durable des produits de la mer.

Le programme mobilise tous les acteurs de la filière, des mareyeurs aux poissonniers en passant par les pêcheurs, transformateurs, grossistes, restaurateurs et cantines scolaires jusqu'aux consommateurs.

En 2023, ce sont 151 restaurateurs et traiteurs, 123 mareyeurs, 67 établissements scolaires et 83 restaurants d'entreprise, 22 poissonniers, 5 transformateurs, 8 bateaux, 2 distributeurs et 2 producteurs qui ont rejoint le programme.

En publiant à chaque saison une liste de produits de la mer conseillés par des spécialistes en ressources marines, Mr.Goodfish fait du consommateur un acteur qui, par son choix d'espèces recommandées par le programme, préserve les stocks de produits de la mer fragilisés. Depuis 2017 le programme Mr.Goodfish émet aussi des recommandations sur les produits issus de l'aquaculture responsable.

À chaque façade maritime, ses recommandations. Quatre critères scientifiques de sélection entrent en compte dans le choix des espèces :

- ➔ L'état de la ressource ➔ La taille ➔ La saisonnalité ➔ Le statut de l'espèce

Le programme Mr.Goodfish dispose de plusieurs outils pour aider les consommateurs à faire leur choix : un site internet, une application mobile, un poster trimestriel et un livre de recettes.



### Les actualités du programme

En 2023, Le chef Mauro COLAGRECO, a rejoint le collectif de chefs adhérents au programme Mr.Goodfish. À la tête du Mirazur à Menton, restaurant trois étoiles au Guide Michelin et classé meilleur restaurant du monde en 2019, vice-président de Relais & Châteaux et ambassadeur de bonne volonté de l'Unesco, Mauro est un chef engagé pour la protection des océans et des espèces marines. « En 2024, Mr. Goodfish a signé une convention avec l'Académie Nationale de Cuisine. Ce partenariat renforce la volonté des deux structures de travailler ensemble notamment depuis le lancement du concours de cuisine Mr. Goodfish en 2023 dont la prochaine édition se tiendra en 2025.



## Les relations internationales

Nausicaá est partenaire de nombreux projets européens, collaboratifs, scientifiques et de recherche. Ces projets européens sont à vocation pédagogique, scientifique et de mobilisation citoyenne sur des sujets comme la qualité de l'eau, la reproduction et la survie des raies, la consommation d'algues ou encore la création de forum des jeunes.

Nausicaá est un aquarium à mission et l'une d'elles est de s'impliquer dans des projets en lien avec les préoccupations et les thématiques développées par le Centre à savoir le changement climatique, le développement durable ou encore l'innovation.



### Année de l'Océan et Conférence des nations unies à Nice 2025

En vue de sa participation à la Conférence des Nations unies sur l'océan (UNOC) à Nice en 2025, Nausicaá a lancé la constitution d'une délégation de jeunes engagés pour l'Océan qui se mobilisera à travers l'organisation de différents événements à l'échelle mondiale. L'objectif final sera de présenter à Nice un plaidoyer devant les chefs d'état du monde entier afin de les inciter à prendre des engagements concrets pour la protection des océans

# Innover pour la planète bleue

## Le Blue Living Lab by Nausicaá

Le Blue Living Lab est la plateforme d'open innovation et d'expérimentation créée et hébergée par Nausicaá, dédiée à l'économie bleue et durable. Situé au cœur de l'Europe du Nord, il offre un espace de co-working hébergé au sein de Nausicaá et une gamme de services pour développer les projets dédiés à l'innovation bleue.

Pêche et aquaculture, tourisme, transport, santé, lutte contre les pollutions, biotechnologies, transformation des produits de la mer, éducation et technologies de communication, le Blue Living Lab accompagne depuis 2020 start-ups, entreprises, étudiants et chercheurs dans le développement de projets en cohérence avec la Blue Society / les valeurs de Nausicaá / la préservation de l'Océan.

Le Blue Living Lab accompagne les incubés pour les aider à accélérer leurs projets. Il leur permet de construire des partenariats, d'accéder à des infrastructures et des expertises dédiées à l'Océan, de développer leurs réseaux et de partager leurs compétences avec d'autres porteurs de projet. Il facilite la connexion directe avec les visiteurs de Nausicaá en mettant en place des études de marché et donne accès aux installations de l'aquarium pour tester les prototypes. Par ailleurs, Nausicaá fait bénéficier ces start-ups de ses connaissances et de son savoir-faire unique du Centre en matière d'économie maritime et de recherche en lien avec les océans, à l'échelle régionale, nationale et internationale.

**BLUE  
LIVING  
LAB**  
by nausicaá

## Les incubés

Être dans une structure comme le Blue Living Lab rassure et permet d'aller plus loin. Incubés à plusieurs projets, on voit les synergies possibles pour construire de vraies solutions collectives.

Weenav, Pictum et Lineup Ocean sont les nouveaux projets accompagnés par le Blue Living Lab.



**LINEUP OCEAN** se consacre à la résilience côtière, aidant les communautés littorales à s'adapter au changement climatique et aux pressions humaines. Leurs solutions hybrides fondées sur la nature protègent les biens, restaurent les écosystèmes marins et encouragent des activités écoresponsables, repoussant ainsi les limites de la protection côtière pour le bien-être des populations et de la vie marine.



**WEENAV** redéfinit la navigation de demain, transformant les bateaux thermiques en chefs-d'œuvre électriques ou hybrides sur-mesure. Alliant passion maritime et innovation de pointe, nous nous engageons pour un futur nautique plus propre et durable. Notre collaboration unique avec l'Agence Spatiale Européenne a donné naissance à WeeSafe, garantissant non seulement une navigation écologique, mais aussi sécurisée et performante.



**VISIOON** développe un outil nommé « **PICTUM** » qui va permettre l'identification d'espèces dans un aquarium, en temps réel pour le visiteur grâce à l'intelligence artificielle. Plus qu'un simple outil d'identification, **VISIOON** propose une animation à part entière pour rendre le visiteur actif dans sa visite tout en s'amusant et mettre en lumière certaines espèces.

# La Blue Academy

## Pour faire naître la passion Océan.

La Blue Academy est l'espace des ateliers Jeunesse à Nausicaá qui a ouvert ses portes en octobre 2023. Un médiateur ou médiatrice scientifique accueille les jeunes à partir de 3 ans jusqu'à 18 ans et plus, en famille, en groupe ou en classe autour d'un atelier en famille ou d'une animation pédagogique.



Cet espace de 800 m<sup>2</sup> devient le lieu d'expression du savoir-faire éducatif et de médiation scientifique de Nausicaá. Il a été conçu pour que se développe la curiosité des enfants et des élèves pour les océans grâce à l'expérimentation, la découverte scientifique et la créativité et que naisse un engagement des jeunes pour la préservation des océans. Chaque tranche d'âge a ses activités et ateliers adaptés à son parcours d'apprentissage. Les activités et ateliers sont adaptés au parcours d'apprentissage des enfants et se déroulent chacun dans l'un des 9 espaces innovants dédiés aux différentes tranches d'âge (3-6 ans, 6-8 ans et + 10 ans).

## Comprendre l'Océan, c'est passionnant

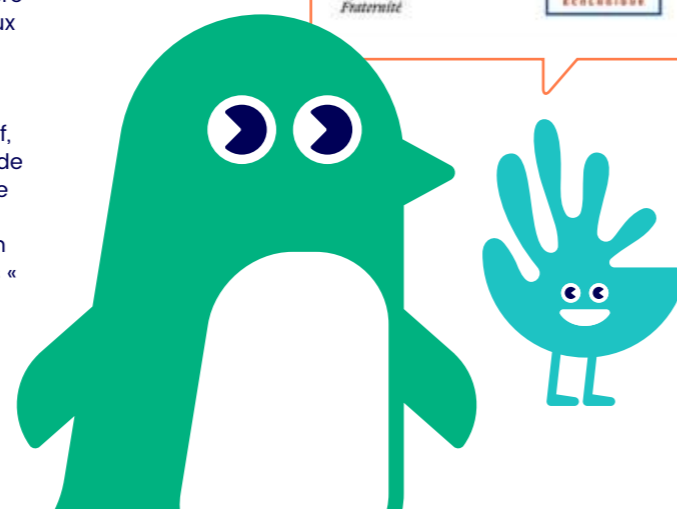
La Blue Academy a été pensée pour proposer une immersion au cœur de l'Océan. Par le jeu, l'éveil des sens, la création d'objets, l'observation, le conte ou la lecture, la découverte des écosystèmes et des animaux marins se fait de manière ludique et l'apprentissage se fait en s'amusant. L'atmosphère joyeuse et collective, que ce soit en famille, en groupe ou avec sa classe a pour objectif de créer un engouement pour l'Océan et une envie d'agir.

## Aimer l'Océan, ça s'apprend !

La sensibilisation à la préservation de l'Océan est au cœur de la mission de Nausicaá depuis son ouverture en 1991. En ouvrant la Blue Academy, Nausicaá offre au jeune public un lieu d'expression, de créativité, d'expérience et d'engagement afin de faire des jeunes d'aujourd'hui les ambassadeurs de l'Océan de demain.

## Agir pour l'Océan, c'est fascinant

Pour inciter les jeunes générations à s'engager pour la préservation de l'Océan, la Blue Academy consacre un espace au Défi Océan. Proposé en fin d'atelier aux enfants à partir de 10 ans, le Défi Océan incite les participants à s'engager dans des actions positives pour l'Océan grâce à un système de gamification. En encourageant l'engagement individuel et collectif, Nausicaá répond à sa mission de sensibilisation et de médiation de manière ludique et concrète pour faire des jeunes la « Génération Océan ». Le Défi Océan s'inscrit dans la convention de partenariat signée en 2022 avec l'Ademe qui accompagne les entreprises « démonstratrices d'une conduite de changement ».



## Nausicaá partenaire de l'Éducation nationale depuis plus de 30 ans

Dès l'ouverture de Nausicaá en 1991, la mission éducative du Centre s'est inscrite dans le cadre de sa mission de service public. Depuis lors, 20 millions de personnes dont 5 millions de scolaires ont été sensibilisés au cours de leur visite aux messages de préservation et de conservation de la biodiversité marine. Cette mission pédagogique a d'ailleurs été reconnue par la Commission océanographique intergouvernementale de l'UNESCO en 1999 par l'attribution du label Centre d'Excellence pour l'Éducation à l'environnement marin.

Nausicaá a par ailleurs signé un accord-cadre de coopération avec l'Éducation nationale qui place l'Océan au cœur des enjeux du développement durable et de l'éducation des jeunes.

# Découvrir & s'émerveiller

Venir à Nausicaá, c'est vivre une immersion totale dans l'univers marin grâce à des expériences interactives et des expositions exceptionnelles. C'est aussi partager une relation intime avec l'eau, en perpétuel mouvement. Immersion en Haute Mer, embarquement pour un grand tour des mers du monde ou encore plongée dans l'œil du climat, bienvenue à Nausicaá !



# Nos expositions : Des Rivages et des Hommes

L'Homme et la Mer, une relation qui remonte à la nuit des temps et dont nous ne sommes pas près de voir la fin ! Via l'exposition « Des Rivages et des Hommes », Nausicaá invite au voyage pour découvrir la biodiversité, les écosystèmes lointains et les nombreux services rendus par la mer aux Hommes. Prêts pour un grand tour des mers du monde ?

## Histoire d'îles

1

Dans cette exposition, le visiteur atterrit sur une île et part à la découverte de paysages exotiques peuplés d'animaux étonnants - faune colorée du récif, tortues à nez de cochon, requin marcheur, requin-zèbre... D'île en île, grâce aux images spectaculaires d'un parcours audiovisuel scénarisé, les insulaires témoignent de leur histoire, leurs espoirs et parlent des initiatives entreprises pour répondre aux enjeux actuels.

## Le bassin californien

2

Le bassin Californien, sa forêt de kelp, ses requins-léopards, ses émissoles et ses garibaldis, mettent en scène l'Océan qui régule le climat planétaire, la composition de l'atmosphère et le cycle de l'eau. En surface, l'eau se déplace poussée par les vents, allant de l'équateur aux pôles, ou inversement.

### Le parcours de visite :



## La jungle de corail

3

La jungle de corail se présente sous forme d'aquariums. Guidés par des illustrations et des vidéos, les visiteurs comprennent ce qu'est le corail, sa vie, la complexité du milieu récifal dans lequel vivent des milliers d'espèces et l'importance du récif pour l'Homme. Des structures avec des boutures de coraux sont exposées dans les bassins et des témoignages sur les techniques de bouturage et d'élevage viennent compléter le tout. Environ 90 % des espèces de coraux présents dans les aquariums de Nausicaá ont été élevés sur place en pépinière.

## Le tunnel des lions de mer

4

Depuis 1998, Nausicaá présente des lions de mer de Californie, tous nés dans des parcs zoologiques européens. Le Centre ne cesse d'œuvrer pour la préservation de cette espèce et a développé une réelle expertise scientifique à ce sujet. Nausicaá est devenu une référence à l'échelle internationale en matière d'entraînement médical des lions de mer, valant ainsi au Centre et à son équipe de soigneurs, des récompenses internationales notamment de la part de l'International Marine Animal Trainers Association (IMATA).

## La forêt immergée

5

Le long couloir de la forêt tropicale s'ouvre sur un espace peuplé de caïmans et de poissons d'eau douce : la forêt immergée. Le voyage se termine au cœur de la planète bleue, la planète vivante. La forêt immergée fait rêver et voyager, mais elle rappelle aussi que par chacun de nos gestes, nous pouvons préserver la diversité de la vie et ainsi préserver notre avenir.



## Les animaux :



### ← Les méduses

Présentes depuis 1994, les premiers bébés sont nés en 1995, et, depuis, Nausicaá a développé son expertise dans la reproduction et l'élevage de méduses. Ce sont ainsi plus d'une dizaine d'espèces différentes qui naissent et grandissent dans les réserves de Nausicaá.



### Le corail →

Plus grand constructeur de la planète, le corail est un être vivant fragile et menacé. A Nausicaá, les divers bassins et aquariums abritent plus de 70 espèces de coraux. Cet animal particulier est constitué de minuscules individus qui ensemble forment le récif et vivent en symbiose avec des algues microscopiques. Malgré son apparence de plante, le corail est bel et bien un animal.



### ← Le lion de mer

Le lion de mer, aussi appelé otarie, est un mammifère marin, et à ce titre, il doit remonter régulièrement à la surface pour respirer. L'otarie peut vivre plus de 15 ans. A Nausicaá, deux femelles, Kai et Moana, ont rejoint le groupe en 2021.



### Le caïman à lunettes →

Le caïman à lunettes fréquente les eaux douces dormantes, les marécages, les fleuves à faible débit de la forêt tropicale. Ils sont au cœur de la forêt immergée. Le saviez-vous ? A Nausicaá, ils sont nourris de poulet et de poisson deux fois par mois. Et pour la petite histoire, les caïmans se sont bien adaptés face aux nombreux changements climatiques, puisqu'ils sont toujours là alors qu'ils vivaient déjà au temps des dinosaures.



# Voyage en Haute Mer

L'exposition « Voyage en Haute Mer » de Nausicaá s'articule autour d'un grand bassin reconstituant l'écosystème de la Haute Mer. La gestion de la Haute Mer est l'un des grands enjeux du XXI<sup>e</sup> siècle, dont la mise en place de la gouvernance fait l'objet de discussions aux Nations Unies. Le visiteur perçoit ici l'immensité : un Océan puissant, un Océan vivant. Le lieu évoque l'île de Malpelo, au large de la Colombie. Cet ouvrage aux dimensions exceptionnelles a été un véritable défi architectural, aquariologique et technique, réalisé à Nausicaá pour la première fois en Europe en 2018 !

Dans cet espace, évoluent des requins, des raies et autres bancs de poissons. Un tunnel transparent de 18 m de long, de multiples vues, une faille de 8 m, des vitrages géants et une baie de 20 m de long et 5 m de haut donnent des vues spectaculaires sur le grand bassin. La visite est également ponctuée d'animations interactives et surprenantes.

Située au large de la Colombie, Malpelo est la partie émergée d'une cordillère sous-marine qui peut atteindre jusqu'à 4 000 mètres de profondeur. Son isolement, l'absence de pollution et la convergence de plusieurs courants marins, l'ont transformée en laboratoire vivant où un grand nombre d'espèces a trouvé refuge !

## Le royaume des requins

1

Depuis toujours, les requins ont une réputation de chasseurs sanguinaires, de mangeurs d'hommes ! Mais la réalité est tout autre : parmi les 540 espèces recensées à travers les océans, très peu sont en réalité dangereuses pour l'Homme envers lequel ils sont souvent craintifs et méfiants ! Placés tout en haut des chaînes alimentaires marines, ils jouent ainsi un rôle capital dans l'équilibre des populations animales. Cependant, les requins sont très fragilisés. Chaque année, plus de 100 millions de requins sont tués essentiellement pour leurs ailerons...Le Royaume des requins permet d'en apprendre plus sur cet animal et combien sa préservation est importante pour l'équilibre naturel de l'Océan.

## Le tunnel

2

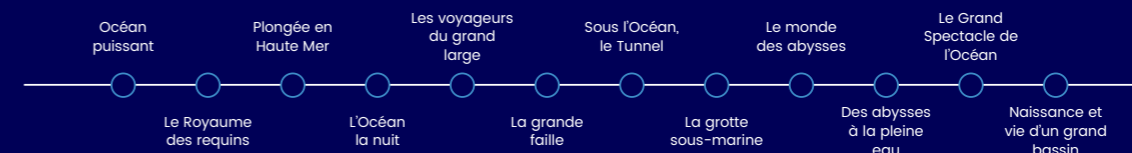
Un tunnel de plus de 18 m de long permet aux visiteurs de se promener entourés de requins, de raies manta, de bancs de poissons et autres animaux. Celui-ci offre une immersion complète dans la haute mer. Une expérience unique pour profiter pleinement des merveilles de l'Océan.

## La grande faille

3

Nausicaá met en scène une faille sous-marine de plus de 7 m pour offrir un spectacle unique : une incursion dans le monde secret des profondeurs de l'Océan, à la découverte des richesses de ce monde inconnu. La grande faille fait partie des vues impressionnantes donnant sur le grand bassin. Elle permet au public de voir évoluer les poissons sur plus de 7 m de hauteur et de découvrir la place de chacun dans l'écosystème. Cette ouverture représente une colonne d'eau qui enchante les petits et les grands.

### Le parcours de visite :



## Une grande baie à couper le souffle

4

Lors de la visite de l'exposition « Voyage en Haute Mer », la découverte du « grand spectacle de l'Océan » offre un panorama inédit, une vision incroyable sur le paysage marin de la Haute Mer. L'impression de plonger au cœur de l'océan. Ce moment est unique car Nausicaá est le seul aquarium en Europe à présenter au public la Haute Mer, cet espace maritime, objet de nombreuses convoitises et qui est à la base des équilibres planétaires.

Ce bassin de la Haute Mer est le résultat d'une prouesse technique, point central d'un chantier hors norme. Cette grande baie offre au regard **100 m<sup>2</sup> de surface, une longueur de 20 m et une hauteur de 5 m**. La vitre a une **épaisseur de 38 cm et pèse 54 tonnes**.

Le volume de ce bassin est de 10 000 m<sup>3</sup> et 6 semaines ont été nécessaires pour le remplir. Avec ses **60 m de long, 35 m de large et 8 m de profondeur**, le grand bassin de la Haute Mer est le plus grand bassin d'Europe.

À travers cette immense baie, le public se laisse pleinement immerger dans les profondeurs de la Haute Mer, au plus près des raies, des bancs de poissons ou encore des requins.





## Grands fonds marins : en 2024, Nausicaá lance une année de mobilisation pour la protection des grands fonds marins en partenariat avec l'Ifremer.

Nausicaá, en partenariat avec l'Ifremer, dédie l'année 2024 à la protection des grands fonds marins avec l'inauguration d'une nouvelle exposition événement, des conférences, des animations et des actions de mobilisation. Si Nausicaá a choisi de mettre en lumière les grands fonds marins, c'est parce que déjà impactés par la pollution, ils sont aujourd'hui menacés par l'exploitation de leurs ressources minérales.

L'exploitation minière des grands fonds marins se profile comme une nouvelle activité commerciale. Son objectif : exploiter les gisements minéraux présents sur le fond marin afin d'extraire des ressources précieuses pour l'industrie, telles que le manganèse, le cuivre, le cobalt, le zinc et les métaux des terres rares.

Le risque est immense de perturber de façon irréversible cet environnement fragile et essentiel dans la régulation du climat mondial.

Parce que l'avenir des abysses dépend de l'issue de négociations internationales en cours et de la mobilisation de la société civile pour faire pression sur les décideurs publics, Nausicaá veut alerter l'opinion publique sur les enjeux et les risques d'une exploitation des grands fonds marins.

### Nouvelle exposition « Destination Abysses »

Nausicaá a ouvert le 7 juin 2024, en partenariat avec l'Ifremer « Destination Abysses », sa nouvelle exposition permanente dédiée à la découverte de ce monde fascinant, méconnu et pourtant essentiel à l'humanité.

Ce sont 180 m<sup>2</sup> d'exposition, 3 aquariums et 6 nouvelles espèces des profondeurs que les visiteurs peuvent découvrir dans ce nouvel espace. Dès le début de l'exposition, les visiteurs sont immergés dans un univers à part, un monde inconnu, mystérieux et extrême.

## Les animaux :



### ← La raie manta

Animal emblématique de la Haute Mer, et plus grande raie du monde, la raie manta peut atteindre 8 m de long et peser jusqu'à 1,8 tonnes. Elle vit sur le récif et près de la surface, entre 0 et 1 000 m de profondeur. Les grandes raies-manta se rassemblent sur les points les plus élevés, là où les courants charrient du plancton dont elles se nourrissent. Elles complètent leur alimentation avec des petits poissons et crustacés.

### La raie pastenague →

En octobre 2020, deux raies pastenagues géantes à tâches noires ont rejoint l'exposition « Voyage en Haute Mer ». Bravo, la plus grande raie, mesure 1,5 m d'envergure pour 2,6 m de long, et pèse 120 kg. Delta mesure 1,20 m d'envergure pour une longueur de 2 m et pèse 60 kg. Cette raie a un corps arrondi et une épine venimeuse sur la queue.



### ← Le mérou lancéolé

Le mérou lancéolé est une espèce marine qui évolue principalement près des récifs coralliens, des lagons et des grottes. Le mérou lancéolé est hermaphrodite, c'est-à-dire qu'il peut changer de sexe selon les besoins en reproducteurs. Cette flexibilité permet de maintenir un équilibre des effectifs de la population.





# Dans l'œil du climat

## Une expérience immersive et sensorielle

Fonte des glaces, montée des eaux, ouragans, incendies... le climat est une préoccupation majeure pour Nausicaá, parce que l'Océan est au cœur de la gigantesque machine climatique mondiale. Avec son exposition « Dans l'œil du climat », le Centre National de la Mer propose aux visiteurs un parcours au cœur des événements climatiques que nous vivons au quotidien. Point d'orgue de cette exposition : une immersion sensorielle spectaculaire et unique au monde pour découvrir et vivre les conséquences du réchauffement climatique. Plus que jamais, Nausicaá interpelle ses visiteurs sur leur pouvoir d'agir : l'avenir de l'Océan et de notre planète est entre nos mains !

Cette exposition surprend les visiteurs dès le hall d'entrée de Nausicaá avec la vision d'une maison prête à tomber d'une falaise, conséquence saisissante de l'érosion côtière. Les bouleversements climatiques sont bien réels et se vivent au quotidien, aussi bien de chez eux avec le salon d'une maison du littoral, que dans un paysage polaire du Groenland ou encore dans les forêts d'Amérique du Sud. La visite se poursuit par la découverte d'espèces en danger : manchots, méduses, corail, ... tous subissent les effets du réchauffement climatique. À l'issue de l'exposition, le visiteur découvre que des solutions existent pour préserver l'environnement et vivre de façon plus écologique : ils deviennent acteurs et ont à leur tour le pouvoir d'agir !



## Les animaux :

### ← Les manchots du Cap

Nausicaá présente des manchots au public depuis 2006. En plus de 18 ans, ce sont plus de 25 bébés qui sont nés dans le cadre du programme européen de reproduction des manchots. Une excellente nouvelle pour cette espèce en danger. Une fois devenus autonomes, les jeunes manchots rejoignent des colonies dans d'autres centres pour élargir le programme de conservation et ainsi préserver la diversité génétique des différentes colonies.



# Les expériences de Nausicaá

Nausicaá c'est aussi vivre des expériences immersives uniques.

## La visite guidée « Les requins de Nausicaá »



À travers une visite guidée d'1 h 30, petits et grands plongeront dans l'univers fascinant des requins. Au cours de cette visite guidée et via les deux circuits de visite « Voyage en Haute Mer » et « Des Rivages et des Hommes », ils pourront découvrir des histoires étonnantes et des secrets bien gardés sur les requins de Nausicaá.

Les requins sont-ils réellement dangereux ? Y a-t-il des requins en France ? Combien de dents ont-ils ? Cette immersion spéciale requins répondra à toutes ces questions et bien plus encore. Avec 500 espèces de requins peuplant les mers du monde, chaque espèce a son histoire à partager. Une expérience éducative. Au-delà des légendes, cette visite guidée sur la thématique des requins dévoile la réalité fascinante de ces animaux majestueux, considérés comme les prédateurs suprêmes des océans. Une occasion unique d'apprendre que, malgré leur statut de prédateurs, les requins sont vulnérables, leur plus grande menace provenant de l'activité humaine.

**Adulte (+ 12 ans) : 12.90€**    **Abonné adulte (+ 12 ans) : 9.90€**  
**Enfant (8 - 12 ans) : 9.90€**    **Abonné enfant (8 - 12 ans) : 8.00€**

## La visite des coulisses du plus grand aquarium d'Europe



Pendant une heure, Nausicaá ouvre les portes de ses coulisses pour permettre à ses visiteurs de pénétrer dans l'envers du décor de l'aquarium. Accompagné d'un médiateur scientifique, en groupe de 20 personnes maximum, les plus curieux des visiteurs pourront découvrir les lieux de travail des soigneurs de Nausicaá. De la plage des soigneurs en passant par la cuisine des poissons, digne d'un grand restaurant, jusqu'aux réserves aquariologiques du bassin Haute Mer.

Une visite à la découverte des aspects techniques et des prouesses technologiques du plus grand bassin d'Europe, aux dimensions impressionnantes, de 10 000 m<sup>3</sup>. L'occasion d'en apprendre plus sur le fonctionnement de cet environnement aquatique unique et ses nombreuses surprises.

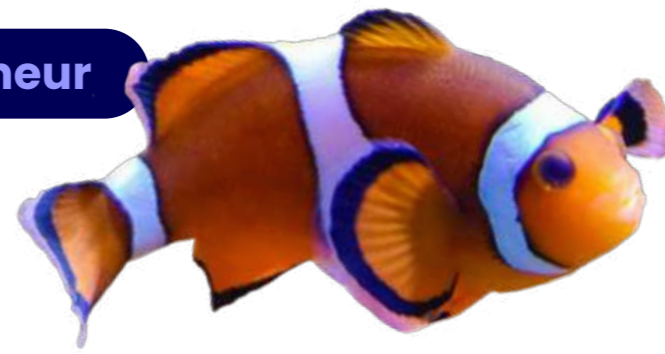
**Adulte (+ 12 ans) : 12.90€**  
**Enfant (8 - 12 ans) : 9.90€**

**Abonné adulte (+ 12 ans) : 9.90€**  
**Abonné enfant (8 - 12 ans) : 8.00€**

20 personnes maximum - Activité à partir de 8 ans.



## Dans les pas d'un soigneur



### Une immersion pour vivre le quotidien de nos soigneurs, au plus près des animaux de Nausicaá !

Le temps d'une demi-journée, en famille ou entre amis, Nausicaá invite ses visiteurs à vivre une immersion dans les coulisses du plus grand aquarium d'Europe. En petit groupe de 4 participants, et accompagnés d'un médiateur scientifique, les apprentis soigneurs partiront à la rencontre des soigneurs passionnés et dédiés au bien-être des animaux les plus emblématiques de Nausicaá : lions de mer, reptiles, raie manta, requins, etc. A la fin de cette aventure, ils emporteront avec eux des souvenirs mémorables ainsi qu'un diplôme d'apprenti soigneur.

### Plus qu'une simple activité, cette immersion est l'occasion de se sensibiliser à la sauvegarde des océans et des espèces.

Cette expérience permet aux participants d'en apprendre plus sur le métier de soigneur et de marcher dans les pas de ceux qui, au quotidien, œuvrent pour le bien être des 1 600 espèces de Nausicaá. Préparer les repas des animaux, assister au plus près au nourrissage de la grande raie manta, participer à un atelier de bouturage de corail, nourrir des reptiles, assister à l'entraînement médical des lions de mer, ou encore découvrir les réserves aquariologiques où se trouvent les nouveau-nés, l'aventure « Dans les pas d'un soigneur » donne la chance au grand public de vivre des instants privilégiés de l'autre côté des vitres de nos aquariums. Une pause gourmande est également prévue dans notre restaurant Le Calypso autour d'une boisson et d'une délicieuse crêpe, cette halte dans votre matinée est l'occasion de vivre un moment de partage avec le soigneur et le médiateur qui vous dévoileront pour chaque espèce leurs lots d'anecdotes amusantes !



### Au programme :

L'activité « Dans les pas d'un soigneur » a lieu tous les mercredis et samedis.

Le mercredi, de 9 h à 12 h, les visiteurs auront l'opportunité de participer au nourrissage de la raie Manta géante, avant de passer au nourrissage des requins zèbres dans les réserves, ainsi qu'à une activité consacrée aux méduses ou au bouturage de corail.

Le samedi, de 8 h 30 à 11 h 30, les activités incluront une activité dédiée aux lions de mer dans laquelle les soigneurs montrent leur entraînement médical, suivi d'un nourrissage des poissons du bassin Haute Mer, et une activité axée sur les reptiles et amphibiens ou le nourrissage des poissons du bassin tactile.

Les tarifs pour cette expérience sont de 150 € pour les adultes (16 ans et plus) et de 120 € pour les jeunes (A partir de 12 ans révolus pour des raisons de sécurité -15 ans inclus). Les participants de moins de 16 ans doivent être accompagnés d'un adulte. Ce tarif comprend l'accès à toutes nos parcours de visites : « Voyage en Haute Mer », « Dans l'œil du climat » et « Des Rivages et des Hommes ». Pour couronner le tout, l'expérience « Dans les pas d'un soigneur » vous permet aussi de vivre l'expérience Grand Large, une immersion en réalité virtuelle qui vous assure une expérience inoubliable au cœur du plus grand aquarium d'Europe.



# La Côte d'Opale



## Boulogne-sur-Mer, un incontournable de la Côte d'Opale

Premier port de pêche français, première plateforme européenne de transformation des produits de la mer, mais aussi ville d'Art et d'Histoire et berceau du plus grand aquarium d'Europe, Boulogne-sur-Mer offre aux visiteurs de multiples points d'intérêt.

La ville fortifiée est un formidable témoin de ces 2000 ans d'histoire avec son patrimoine d'une extrême richesse : des remparts du XIII<sup>ème</sup> siècle, le beffroi classé au patrimoine mondial de l'UNESCO, la Basilique Notre-Dame et sa crypte la plus vaste de France... mais la « vieille ville » n'est pas qu'un musée à ciel ouvert, c'est aussi un entremêlement de rues pavées où il fait bon planer.

## Un parcours de street-art

Baladez-vous à votre rythme au fil des rues et ruelles, et ouvrez grand les yeux. Murs et pignons, mobilier urbain et même colonnes de l'Université du Littoral affichent un nouveau visage et composent une galerie à ciel ouvert accessible à toutes et à tous. Depuis juillet 2023, Nausicaá fait partie du parcours de street-art avec une œuvre signée par l'artiste chilien, Maturana.





## Faire rayonner durablement le territoire des Hauts-de-France

2ème site touristique au nord de Paris, Nausicaá contribue au rayonnement national et international du territoire boulonnais, et plus largement des Hauts-de-France. Engagé pour un tourisme plus responsable, le Centre National de la Mer travaille en étroite collaboration avec la Communauté d'Agglomération du Boulonnais et l'Office de Tourisme du Boulonnais, pour offrir un moment magique aux visiteurs.



## Le Grand Site des Deux Caps, un site naturel protégé remarquable

La Côte d'Opale, c'est 120 km de dunes, de plages et de falaises bordant la Manche et la Mer du Nord. Ses deux endroits les plus significatifs sont le cap Blanc-Nez, une falaise de 132 m située entre Calais et Boulogne-sur-Mer, et le Cap Gris-Nez, un peu plus au sud : si cette falaise ne mesure que 50 m, elle est pourtant stratégique, car c'est là que l'Angleterre est la plus proche. Ces deux sites sont inscrits au réseau des Grands Sites de France depuis 2011. La randonnée sur le site des Deux Caps est magnifique, à marée haute comme à marée basse. Et avec un peu de chance, vous pourrez même apercevoir des phoques depuis le haut des falaises.



# Un équipage engagé depuis plus de 30 ans

Nausicaá est une aventure humaine avec un équipage de 220 personnes qui s'engage chaque jour. Du soin apporté aux animaux au réglage des projecteurs, de l'animation scolaire à l'accueil du public, une multitude de talents sont réunis pour faire découvrir et aimer la mer à près de 900 000 visiteurs par ans.



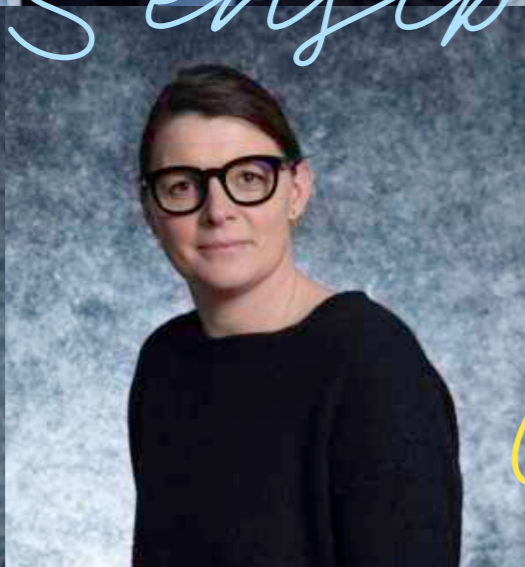
*Soigner*



*Informier*



*Sensibiliser*



*Accueillir*

*Créer*

# Nausicaá, une entreprise engagée

Nausicaá s'est engagé dans une démarche RSE (Responsabilité Sociétale des Entreprises). Que ce soit en réduisant sa consommation énergétique, sa production de déchets ou son approvisionnement, Nausicaá veut diminuer son empreinte écologique et préparer ainsi l'aquarium du futur.



Nausicaá adhère depuis 2023 à **Accueil Vélo**, une marque nationale qui offre des services aux cyclistes sur des lieux touristiques.



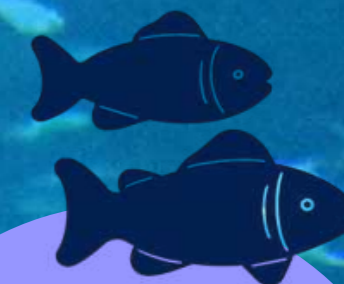
En 2023, Nausicaá met en place une **démarche QVCT** (qualité de vie et des conditions de travail).

## Calypso

Le restaurant  
Le Calypso s'engage dans une **démarche responsable** en proposant des **produits issus des circuits courts** via des **fournisseurs locaux** et la suppression de plastique avec de la **vaisselle réutilisable**.



Depuis 2019, le groupe Delanchy donne à Nausicaá une partie de ses produits sortis du circuit de distribution afin qu'ils puissent servir à **nourrir les animaux**.



La boutique de Nausicaá propose des produits fabriqués à partir de **matières premières responsables** et privilégie les **circuits courts** en favorisant le local, le Made In France, l'artisanat et l'économie circulaire.



# Infos pratiques et tarifs

## Billet 1 jour - toutes expositions

**Adultes** à partir de **28.50€**  
+ de 12 ans (en juillet - août : 30€)

**Enfants** à partir de **21.50€**  
de 3 à 12 ans (en juillet - août : 23€)

## Tarifs spéciaux

Séniors (+60 ans), étudiants, demandeurs d'emploi, porteurs de la carte famille nombreuse (carte SNCF uniquement) ou personne en situation de handicap :

**Adultes** à partir de **25€**  
+ de 12 ans

**Enfants** à partir de **18€**  
de 3 à 12 ans



**Nausicaá,**  
**Centre National de la Mer**  
**Boulevard Sainte Beuve**  
**62200 Boulogne-sur-Mer**

**www.nausicaa.fr**  
**Téléphone : 03 21 30 99 99**  
**E-mail : info@nausicaa.fr**

## Horaires d'ouverture :

Ouvert de 9 h 30 à 18 h 30, tous les jours\*  
Nausicaá ferme ses portes 3 semaines en janvier pour des travaux annuels

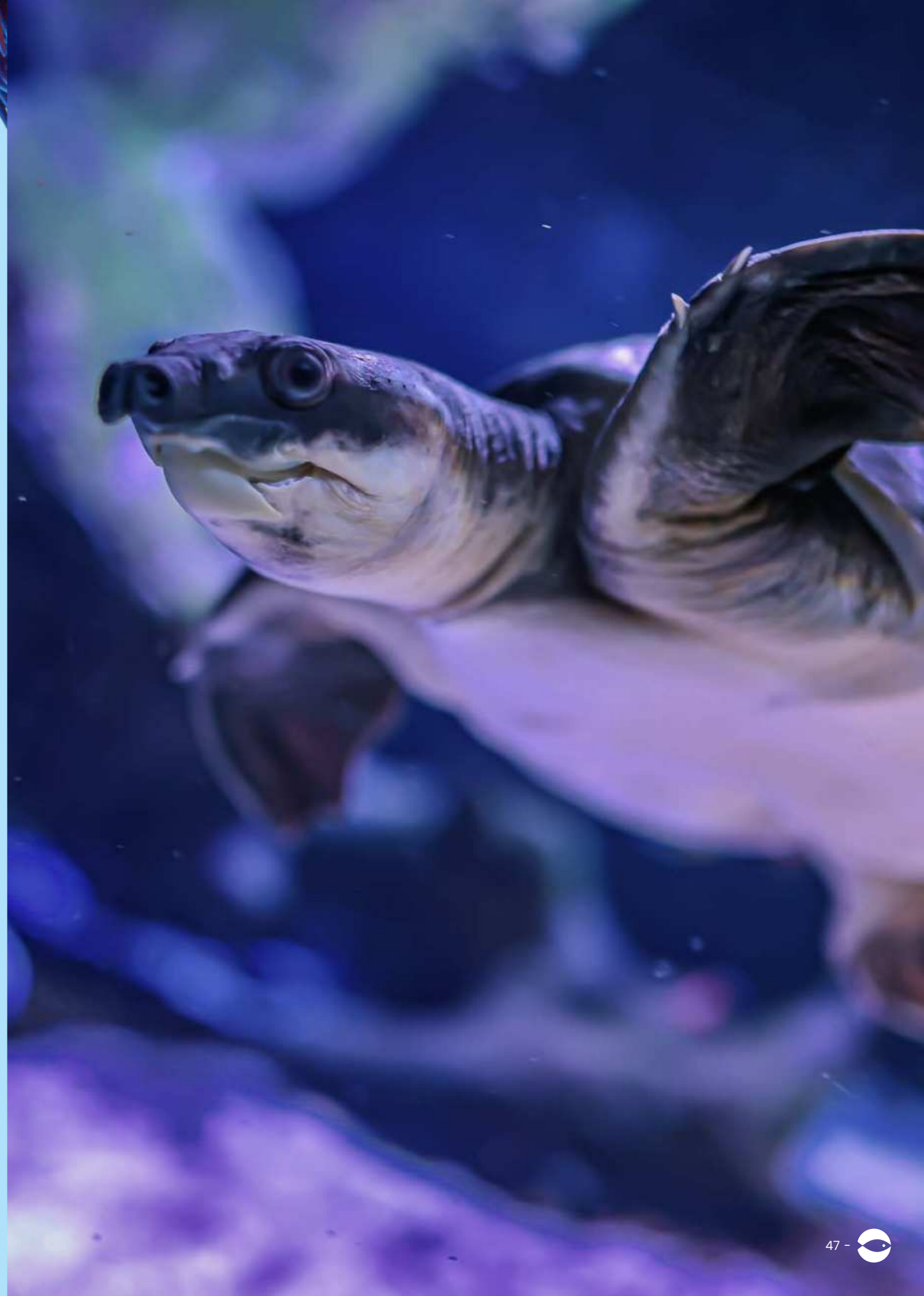
## Abonnement annuel

Profitez de Nausicaá en illimité pendant 1 an et de nombreux avantages.

**Abonnement Adulte** **65€**  
+ de 12 ans

**Abonnement Enfant** **50€**  
de 3 à 12 ans

**Existe aussi pour les familles**  
2 adultes et 2 enfants





# Contacts presse

Pour toute demande de renseignements,  
d'interview ou de tournage, contacter le service  
Communication Presse :

## **Nausicaá :**

Marine Barbarin ; Marie Legrand  
communication@nausicaa.fr  
06 71 06 14 22

## **Buzz District :**

Mathilde Vaudelin ; Lola Melkonian  
mathilde@buzzdistrict.com  
lola@buzzdistrict.com  
01 77 15 38 05

Rejoignez-nous



Nausicaá s'engage pour la protection  
de l'environnement en utilisant  
du papier issu de forêts gérées  
durablement et en travaillant avec  
des imprimeurs français certifiés «  
Imprim'vert » : bonne gestion des  
déchets, encres biologiques,  
et non utilisation de produits toxiques.

