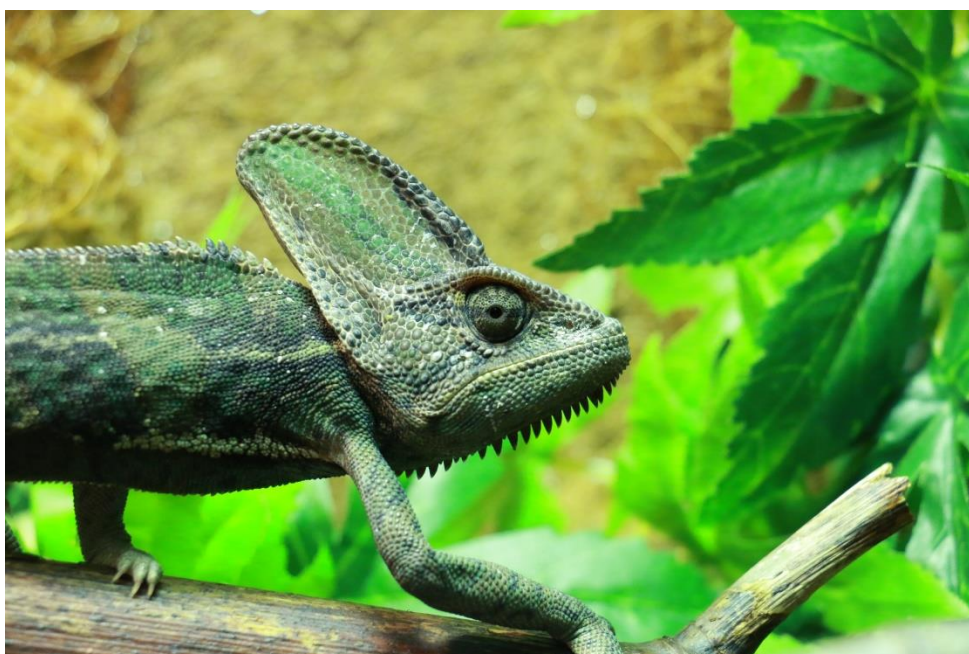




Crédit photo : Ph.TURPIN



WELKOM IN
“OVER KUSTEN EN MENSEN”
(DES RIVAGES ET DES HOMMES)



Crédit Photo : S. PANNIER

Dit tentoonstelling is genummerd van 1 tot 20.
Speciale borden zullen u helpen tijdens uw bezoek om de liften te vinden.



Om bij nr. 1 te komen: Neem de lift op het einde van de gang en kies verdieping 0. Als u uit de lift komt, volg van nummer 1   tot nr. 6.



Bij nr. 3: (niet bereikbaar met lift) Terug voor de eerste lift, slaat u linksaf voor uitzicht op het bassin via het balkon, dan gaat u naar rechts voor nr. 4.



Van nr. 6 naar 7: Neem de lift en blijf op de pijl drukken om de bovenliggende verdieping te bereiken.



Van nr. 8 naar nr. 12 (n° 9,10 & 11 wordt opgeknapt):

Neem de lift die zich juist voor de roltrap bevindt en kies verdieping min 1. Nr. 12 bevindt zich aan uw rechterhand.



Van nr. 14 naar nr. 15: Na de tunnel met de zeeleeuwen keer naar het

TV platform terug en volg naar

Op het einde van de gang. Ga naar

Direct na de roltrappen verder



Links. De lift bevindt zich

Verdieping 0 ga dan



Van nr. 16 naar nr. 17: Keer terug naar dezelfde lift die zich naast het strand van de lagune bevindt en kies verdieping 2.



Van nr. 18 tot nr. 20: Neem de lift die zich nabij de trap bevindt en druk op 1 om op de brug van de Thalassa te geraken. Opgepast voor het mobiele gedeelte vooraan het schip. Om naar nummer 20 te gaan, neem dezelfde lift en druk op 2, loop langs de brug en neem de lift tot de 2de verdieping, nr. 20 bevindt zich op uw linkerhand.

Mocht u hulp nodig hebben, staan wij altijd tot uw beschikking!
We wensen u een aangenaam bezoek