

Brochure scolaire

Faites entrer l'Océan dans votre classe...

Votre projet 
pédagogique de la
maternelle au lycée

 **nausicaá**
BOULOGNE-SUR-MER

Édito



Agnès Lavergne, directrice médiation-éducation de Nausicaá

“ L’Océan recouvre les ¾ de la surface de notre planète. Il est immense, vivant et si mystérieux. Berceau de la vie sur Terre, il est peuplé de milliards d’êtres vivants aux déplacements, couleurs, formes, lumières, qui invitent à la contemplation. Du plancton à la baleine en passant par les coraux, cette biodiversité est fascinante. Les stratégies développées par toutes ces espèces pour s’adapter sont ingénieuses et sources d’inspirations pour les humains.

Depuis plus de 30 ans, avec l’Education nationale, Nausicaá déploie sa créativité et son exigence scientifique et pédagogique pour faire découvrir ce géant sous toutes ses formes, en révélant ses bienfaits pour l’humanité. Depuis octobre 2023, un nouvel espace dédié à la jeunesse accueille les élèves et les enseignants : la Blue Academy.

Les ressources créées par notre équipe de médiation scientifique et nos enseignants missionnés sont imaginées pour offrir de multiples formes d’exploitations pédagogiques pour tous les niveaux scolaires et disciplinaires.

C’est cette grande richesse que nous avons le plaisir de vous partager pour faire entrer les mers et l’océan dans votre classe, que vous en soyez proche ou très éloigné.

Que cette toute nouvelle brochure scolaire facilite l’accès aux informations et ressources dont vous avez besoin, pour que vos élèves ou étudiants puissent mieux découvrir et mieux comprendre ce bien commun de l’humanité, et qu’ensemble nous puissions faire grandir la citoyenneté en faveur de notre si précieuse planète bleue !



Missions et engagements

Nausicaá, un centre engagé pour l’Océan

Nausicaá a pour ambition de faire découvrir et aimer la mer, élément de vie et source de richesses pour aujourd’hui et pour demain.

Il offre une nouvelle vision des solutions pour l’avenir de l’humanité, en provenance de l’Océan.

Nos engagements

En collaboration avec l’Education nationale, dans le cadre de notre mission de service public :

Développer une culture de la mer

Pour chacun en s’appuyant sur une approche durable, scientifiquement rigoureuse et sensible.



Délivrer et partager la connaissance

Sur tous les sujets liés à l’homme et à la mer, qu’ils soient émergents ou complexes.



Contribuer à l’innovation pédagogique

À l’éducation au développement durable en suivant les objectifs de l’Agenda 2030 des Nations Unies.



Déployer ensemble

L’engagement pour l’Océan.



Depuis 30 ans à Nausicaá...

Plus de **20 000** élèves participent à une animation pédagogique dans Nausicaá par an

20 millions de visiteurs dont **5 millions** de scolaires

500 enseignants et relais éducatifs accueillis en moyenne par an

1001 ressources ont été imaginées pour les enseignants



blue academy

by nausicaá

Depuis 2023, la Blue Academy accueille les animations scolaires. Vous y serez accueillis par nos médiateurs scientifiques. Ce lieu unique propose des animations pédagogiques adaptées de la maternelle à l’Université pour constituer progressivement une génération Océan.



Voyage en Haute Mer

Émerveillez-vous devant le grand spectacle de l'Océan

La Haute Mer, encore largement inexplorée, représente la moitié de la surface de la planète. Elle est pourtant régie par un principe de liberté ce qui la rend particulièrement vulnérable. La mise en place d'une gouvernance pour une gestion durable de ce vaste territoire est l'un des grands enjeux du 21^{ème} siècle.

La visite s'articule autour d'un grand bassin de 10 000 m³ reconstituant l'écosystème de la Haute Mer permettant à chacun de se représenter l'immensité et la beauté de l'Océan. Le lieu évoque l'île de Malpelo, au large de la Colombie, emblème de la sauvegarde de la biodiversité marine.

Nouvelle exposition : Destination Abysses

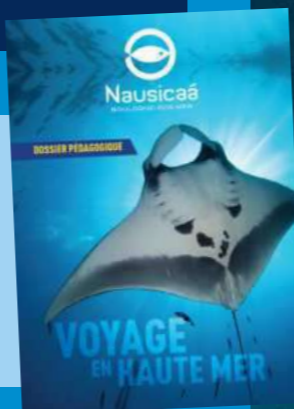
Les grands fonds marins, occupent les 2/3 de la surface de la terre. Plongez à plus de 1 000 mètres de profondeur et découvrez un monde méconnu, mystérieux et où les conditions de vie sont extrêmes.

Dans ce monde des ténèbres, la vie devrait y être impossible, mais elle y est incroyable. Poissons aux dents immenses, méduses bioluminescentes, baudroie abyssale ou encore araignées de mer géantes, découvrez une multitude de créatures abyssales toutes aussi surprenantes les unes que les autres, que très peu d'hommes ont eu l'opportunité d'observer d'aussi près. Grâce à ce voyage immersif et sensoriel, apprenez en plus sur ces espèces et cet environnement fascinant !

Explorer ces profondeurs pour mieux les connaître et les préserver est alors essentiel pour l'avenir de notre planète bleue et de l'humanité.

Dossier pédagogique

Grâce au dossier pédagogique "Voyage en Haute Mer" réalisé par les enseignants missionnés de Nausicaá, nous vous invitons à créer votre propre parcours thématique en Haute Mer, celui qui correspondra le plus aux attentes de vos élèves et qui associera rêve, émotion, découverte, prise de conscience et envie d'agir.



Une grande faille où asseoir votre classe



Un tunnel immersif

Une grande baie pour observer une cinquantaine d'espèces d'animaux



70 espèces de coraux



Une dizaine d'espèces de requins



Un embarquement immédiat à bord de la Thalassa!



Des Rivages et des Hommes

Les rendez-vous en expositions

Ne manquez pas nos animations incluses dans votre visite. Nourrissages des animaux, entraînement médical, quizz... Il y en a pour tous les goûts !

À ne pas rater : le training médical des lions de mer ! Chaque jour l'équipe s'occupe de leur épanouissement physique et mental en leur proposant différentes activités au fil de la journée. Pour leur santé, ils pratiquent un entraînement médical qui consiste à leur demander de se laisser manipuler pour leur brosser les dents, écouter leur rythme cardiaque, soigner les petites blessures ou même faire une radiographie ou une échographie !

Consultez le programme pour organiser votre journée :

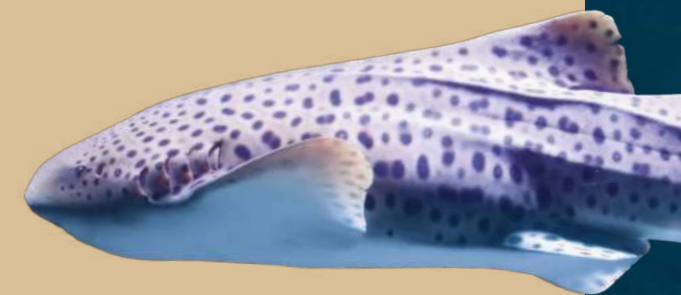
<https://www.nausicaa.fr/fr/ma-visite/animations>

Embarquez pour votre premier tour des mers du Monde

L'Océan couvre environ 71 % de la surface de la Terre... De rivages en rivages, l'Océan nous relie. 28 % de la population mondiale vit à moins de 100 km du littoral et à moins de 100 m au-dessus du niveau de la mer, et dépend de la biodiversité marine et côtière.

Embarquez pour un tour du monde des écosystèmes - la Mer du Nord, la Méditerranée, les Tropiques, les côtes californiennes... - dans lesquels évoluent des êtres vivants de toutes tailles, de toutes formes et de toutes les couleurs.

Au-delà de cette biodiversité extraordinaire, découvrez au fil de l'exposition les nombreux services rendus par les écosystèmes marins. Notre devenir dépend du juste équilibre que nous saurons trouver pour vivre en harmonie avec la mer...



Outil de visite



Réservez la location du livret 'secrets démasqués' et rendez votre visite ludique en livrant à vos élèves de cycles 2 et 3 les secrets invisibles des animaux de Nausicaá qui sont pourtant bien sous vos yeux.



Dans l'œil du climat

Plongez dans une expérience immersive au cœur de la machine climatique et découvrez votre pouvoir : celui d'agir

Une maison, perchée sur une falaise creusée par l'érosion due à la force des vagues, des phénomènes météorologiques extrêmes, une capsule de voyage qui embarque les élèves à la découverte de l'Océan et de son rôle pour équilibrer le climat et qui les plonge dans l'univers des écosystèmes marins : coraux, kelps, algues, herbiers, mangroves. Tout est un appel à agir maintenant.



L'éducation nationale a mis au cœur des apprentissages la lutte contre le changement climatique

Les élèves sont appelés à être des acteurs majeurs de la transition écologique. Pour aborder cette thématique complexe, Nausicaá vous propose dans sa nouvelle exposition immersive "dans l'œil du Climat" de sensibiliser vos élèves en les confrontant aux effets du changement climatique, de leur faire découvrir le rôle de l'Océan et des écosystèmes dans l'équilibre climatique et de susciter une réflexion sur les moyens d'agir individuellement et collectivement.



En flashant ce QR code, découvrez la visite virtuelle de l'exposition "dans l'œil du Climat", grâce au genially réalisé par les enseignants missionnés de Nausicaá. Il permet de découvrir les éléments essentiels de l'exposition et d'avoir les clés pour construire une démarche avec les élèves.

Genially

Pour aller plus loin lors de la visite, téléchargez les fiches élèves collège et lycée sur le site internet.



La découverte des écosystèmes marins

Une salle immersive pour les élèves à partir du cycle 2



Une maison typique de 2050



Un accompagnement pédagogique et personnalisé

Nausicaá vous accompagne pour construire votre visite

Dans le cadre d'une sortie ou autour d'un projet pédagogique, Nausicaá offre la possibilité de vivre une aventure enrichissante pleine de surprises à travers un apprentissage ludique et interactif. Profitez de notre équipe composée de médiateurs scientifiques et d'enseignants missionnés par le Rectorat de l'Académie de Lille, pour vous accompagner au mieux dans votre projet d'éducation à l'Océan et au développement durable !



Nausicaá vous ouvre ses portes

Les portes ouvertes enseignants

Venez découvrir les ressources pédagogiques pour préparer votre sortie scolaire ou monter votre projet pédagogique lors de la porte-ouverte enseignants. Vous aurez l'occasion de rencontrer l'équipe Médiation Éducation et les enseignants missionnés.

Les médiateurs scientifiques

- ➔ diffusent la culture Océan, source de bienfaits pour l'Homme.
- ➔ suscitent la curiosité et encouragent les élèves à s'émerveiller, à se questionner et à développer leur sens critique.
- ➔ traduisent un message scientifique selon différentes approches : ludiques, sensibles, artistiques...
- ➔ initient à la démarche scientifique et rendent les sciences accessibles pour tous.
- ➔ encouragent à agir en faveur d'un Océan en bonne santé.
- ➔ apportent leurs conseils dans l'accompagnement des projets pédagogiques.
- ➔ assurent une veille scientifique et identifient des solutions inspirantes.



Les enseignants missionnés par le CAST et la DRAEAC (Correspondant académique aux sciences et aux technologies - Délégation régionale académique à l'éducation artistique et culturelle)

Nous sommes cinq enseignants missionnés par le CAST et la DRAEAC : référent(e)s primaire, collège, lycée et université. Notre rôle au sein de Nausicaá est d'apporter des conseils pour développer les approches pédagogiques au sein de la structure. Nous participons à la création des ressources et des animations pédagogiques en collaboration avec les médiateurs scientifiques. Nous proposons également des actions de formation à destination des enseignants et présentons les contenus des expositions lors de rencontres ponctuelles.

Nous serons ravis de vous accompagner dans la mise en place de votre projet pédagogique ou de votre sortie scolaire en vous apportant notre expertise et en vous aidant à faire des choix pertinents.

- Juliette AMBROSY**, enseignante de primaire
- Cyril BAILLET**, enseignant de Physique/Chimie en collège
- Anne-Laure SINNAEVE**, enseignante d'Histoire/Géographie en collège
- Hélène SPILMONT**, enseignante de SVT en lycée
- Nicolas MALLE**, enseignant de SVT à l'Université

Les rencontres du mercredi

Vous souhaitez être accompagné pour préparer la visite des expositions ? Participez à l'une de nos rencontres du mercredi. Un mercredi par mois scolarisé, les enseignants missionnés à Nausicaá vous accueillent à 14 h 30 pour une visite guidée adaptée au niveau de vos élèves et aux thématiques que vous souhaitez aborder.

Consultez les dates sur <https://www.nausicaa.fr/fr/education/menez-votre-projet-pedagogique> et réservez auprès du service Médiation Éducation au 03.21.30.99.83



Des ressources pédagogiques adaptées

3 thèmes pour enrichir votre projet pédagogique

Vous souhaitez construire un projet autour de l'Océan ? Quel que soit votre cycle, Nausicaá vous guide dans vos choix et vous propose 3 grands CAPS en adéquation avec les ODD, les Objectifs du Développement Durable de l'Agenda 2030 des Nations Unies.

Vous retrouverez ces notions dans les expositions, les animations et les outils pédagogiques.

Cap Océan vivant

Biodiversité, notion de vivant, classification, reproduction, adaptation, réseaux alimentaires



Cap Océan dynamique

Sous-thèmes abordés : cycle de l'eau, climat, énergie, pollution, courants...



Cap Culture Océan

Gestion des ressources marines, consommation responsable, développement durable, citoyenneté...



Les 3 Caps

Les différentes formules pour visiter Nausicaá avec votre classe :

La visite en autonomie



Visitez librement les expositions de Nausicaá. Pour vous accompagner, retrouvez en téléchargement gratuit des fiches pédagogiques vous proposant une lecture thématique des différents espaces des expositions ainsi que des fiches élèves triées par cap et par cycle.

Rendez votre visite ludique en réservant la location du livret « Secrets démasqués » et en livrant à vos élèves de cycles 2 et 3 les secrets invisibles des animaux de Nausicaá qui sont pourtant bien sous vos yeux.



Les fiches pédagogiques en libre téléchargement

La visite avec animation pédagogique



Visitez librement les expositions de Nausicaá. Pour aller plus loin, réservez une animation pédagogique, selon le niveau de vos élèves adaptée à vos besoins, en salle avec un médiateur scientifique.

Consultez les animations pédagogiques proposées par cycle et/ou par cap.

Les incontournables :

La visite des coulisses à partir du cycle 3 : pendant 1 h visitez les coulisses avec vos élèves. Véritable moment privilégié avec un médiateur scientifique pour découvrir l'envers du décor.

L'animation pédagogique « Plastique au cœur des débats » a été conçue pour les élèves de cycles 3 et 4 et est intégrée dans un parcours sur la pollution plastique des Océans dans le cadre du projet transnational Treasure visant à réduire la pollution par les plastiques dans les cours d'eau, de la source à la mer. Les élèves vont découvrir des solutions pour limiter cette pollution plastique tout en s'initiant à l'esprit critique et au débat argumenté.

Les animations pédagogiques



Visite et E.classe



Une e.classe est un temps privilégié avec un.e médiateur.trice scientifique de Nausicaá, en visioconférence, interactif, d'une durée d'une heure pour comprendre l'importance majeure de l'Océan et les menaces qui pèsent sur lui. Elle est parfaitement adaptée pour un groupe d'éco-délégués en leur proposant des pistes pour agir. Cette e.classe « Le Blue Quiz » est proposée aux collégiens dans le cadre du dispositif Génération Mer 62 en partenariat avec le Département du Pas-de-Calais.

L'abonnement scolaire



Vous souhaitez venir avec votre classe visiter autant de fois que vous le voulez ? Optez pour **l'abonnement scolaire** !

Chaque visite est l'occasion d'aborder une notion différente. Nous pouvons vous aider à construire un fil conducteur en exploitant les différents espaces des expositions.

Des ressources pédagogiques adaptées

Le centre de ressources documentaires

C'est un lieu qui propose de nombreuses ressources documentaires pour tous les publics sur les thématiques océan, écologie, changement climatique... Des documentalistes répondent à vos questions et le catalogue des ressources documentaires est disponible sur le site Internet de Nausicaá.

La bulle est l'espace de lecture pensé pour offrir un moment de détente au cœur de la Blue Academy. Entourés d'une collection soigneusement sélectionnée de livres, les plus jeunes peuvent ici faire une pause en plongeant dans la lecture.

« Le mag Océan » vous propose des articles à consommer sans modération : <https://www.nausicaa.fr/fr/le-mag-ocean>
Retrouvez également les fiches espèces sur le site de Nausicaá.



Le Défi Océan

L'Appli Défi Océan pour s'engager dans la préservation du monde marin !

Vos élèves souhaitent développer des actions en faveur de l'Océan mais ne savent pas par où commencer ? L'appli Défi Océan, conçu en partenariat avec l'ADEME et accessible à partir du cycle 3, propose d'en apprendre plus sur l'Océan et de devenir acteur de sa préservation en réalisant des défis concrets et originaux. Téléchargez l'application :



Une communication privilégiée

Inscrivez-vous à notre newsletter scolaire pour recevoir toutes les actualités du Centre National de la Mer en nous adressant un mail à contact@nausicaa.fr et suivez nous sur notre Page Facebook 'Service Médiation Education Nausicaá'. Partagez les idées innovantes de vos élèves, sous forme de défis ou d'articles dans l'appli Défi Océan et consultez ceux mis en ligne par les autres établissements scolaires.



Informations pratiques

Retrouvez nos tarifs et avantages sur :

<https://www.nausicaa.fr/fr/ma-visite/tarifs/scolaire>

Comment réserver ?

Afin de profiter des tarifs préférentiels :

- 1 Réservez votre venue via le formulaire de réservation sur www.nausicaa.fr
- 2 Un contrat de réservation vous sera retourné avec une date d'option
- 3 Confirmez le dossier avant la date de fin d'option

Les demandes de réservation sont traitées du lundi au vendredi de 9 h à 17 h.

Pour + d'informations et pour formaliser votre sortie scolaire, contactez-nous !

téléphone : **03.21.30.99.89**

mail : **resa@nausicaa.fr**

pass Culture 

Pour financer votre sortie scolaire à Nausicaá, profitez du Pass Culture pour visiter le Centre avec vos élèves et leur faire découvrir l'univers marin !



Informations pratiques



Horaires d'ouverture :

Le Centre National de la Mer est ouvert de 9 h 30 à 18 h 30, tous les jours



Restauration

Location de salle pique-nique possible sur réservation.

Des paniers-repas pour les enfants et les adultes.



Prolongez votre sortie scolaire

Découvrez tous nos partenaires pour organiser au mieux votre séjour sur la Côte d'Opale.



Notre sélection d'hébergements habilités à recevoir des groupes scolaires

Structure	Adresse	CP	Ville	Contact	Capacité
Auberge La Digue	Rue Maréchal Delattre de Tassigny	62100	Calais	+ 33(0)3 21 34 70 20 groupe@aubergeladigue.com https://www.artesjeunesse.fr/	84 chambres, 162 lits
Base Tom Souville	415, D940		Sangatte	+ 33(0)3 21 19 55 45 accueiltomsouville@grandcalais.fr https://tomsouville.fr	21 chambres, 93 lits
Le cap d'opale	40 rue des garennes	62164	Ambleteuse	+ 33(0)3 28 04 54 54 groupes@artes.asso.fr https://www.lecapdopale.com	350 lits
Centre du Kent	Route de Condette	62152	Hardelot	+ 33(0)3 21 32 16 71 hardelotbookings@kent.gov.uk https://thehardelotcentre.co.uk/	41 lits
Stella Maris	376, chemin du Baillarque	62780	Stella plage	+ 33(0)3 21 94 73 65 contact@stellamaris-vacances.com https://www.stellamaris-vacances.com/	
Auberge de jeunesse	Citadelle de Montreuil-sur-Mer, rue carnot	62170	Montreuil	+ 33(0)3 21 06 10 83 j.gosselin@citadelle-montreuil-sur-mer.fr https://www.musees-montreuil-sur-mer.fr/auberge-de-jeunesse-et-locations/	40 lits
Auberge de jeunesse	56 Place Rouget de Lisle	62203	Boulogne-sur-Mer	+ 33(0)3 21 99 15 30 boulogne-sur-mer@hifrance.org https://www.hifrance.org	134 lits
Le centre Les Argousiers <small>(ligue de l'enseignement)</small>	236 Av. de la Plage	62155	Merlimont	+ 33(0)3 21 24 48 60 lesargousiers@ligue62.org https://www.ligue62.org/centre-les-argousiers/	172 lits
Le domaine des enfants du Boulonnais	Les courteaux	62240	Desvres	+ 33(0)3 21 91 72 35 domainedesenfantsduboulonnais@ville-boulogne-sur-mer.fr https://www.ville-boulogne-sur-mer.fr/loisirs > fiche	90 lits

Tableau récap



Pour en savoir +

Choisissez votre animation pédagogique en fonction du cap, du niveau de vos élèves et de la forme de l'animation

Les animations pédagogiques sont à réserver. Leur durée est d'une heure. La capacité d'accueil dans les salles varie selon le choix de l'animation. Certaines animations sont disponibles en langue anglaise, d'autres en version e.classe.

Les animations pédagogiques placent les élèves au cœur des apprentissages en les rendant acteurs, elles permettent de comprendre, aimer et agir.

Vous serez accueillis au sein de la Blue Academy, conçue spécialement pour la jeunesse, offrant aux élèves des espaces innovants laissant place à l'expérimentation, le découverte scientifique, l'imaginaire, le challenge...

Niveaux

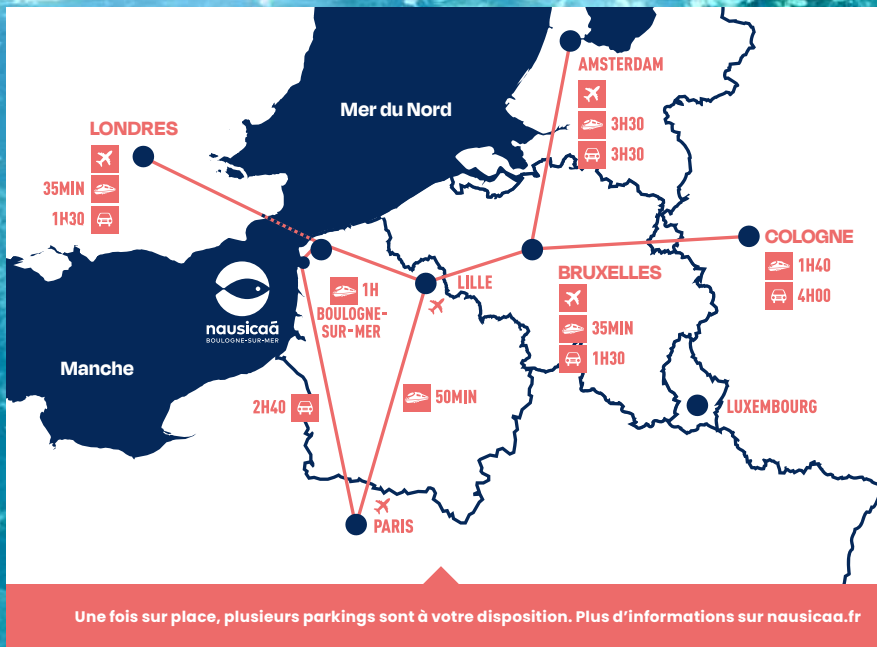
- Cycle 1
- Cycle 2
- Cycle 3
- Cycle 4
- Lycée
- Étudiants

Forme de l'animation pédagogique

- Ludique
- Spectacle participatif
- Observation / manipulation
- Auditorium participatif
- Powervote
- Disponible en e.classe
- Disponible en langue anglaise

Les animations pédagogiques

	 CAP Océan vivant Biodiversité, notion de vivant, classification, reproduction, réseaux alimentaires, adaptations	 CAP Océan dynamique Cycle de l'eau, climat, énergie, pollution, courants	 CAP Culture Océan Gestion des ressources marines, consommation responsable, développement durable, citoyenneté, métiers
Clément reçoit un colis			
La Chanson de Goultine			
Martin le Petit Requin			
Petite Tortue Deviendra Grande			
Les Dominos de la Mer			
Le Rêve d'Océane			
Au pays de la mer			
De la mer à mon assiette			
Au rythme des marées			
Nurseries de la Mer			
Sa Majesté le Requin			
Qui mange qui ?			
As-tu trop chaud			
Superclimatobiodiversity			
Sherlock plastoc			
Tout savoir sur les otaries !			
Zoom sur la biodiversité			
Au début, le plancton			
La mer, quelle richesse !			
Requin même pas peur !			
L'étonnante baleine			
7ème continent			
Climat, Océan, parlons-en !			
Quand la mer mousse			
Les métiers de Nausicaá			
Calculons notre empreinte climatique			
Visite guidée des coulisses			
Escape game pédagogique : Au service secret de Sandra Bessudo			
Rencontre avec un professionnel			
Plastique au cœur des débats			
Blue Quiz			



Latitude : 50° 43' 50" N - Longitude : 1° 35' 40" E



Boulevard Sainte-Beuve
62200 Boulogne-sur-mer

Service réservation

+33(0)3 21 30 99 89
resa@nausicaa.fr

Service médiation

+33(0)3 21 30 99 83
education@nausicaa.fr

Rejoignez-nous



Nausicaà s'engage pour la protection de l'environnement en utilisant du papier recyclé et en travaillant avec des imprimeurs français certifiés «Imprim'vert» : bonne gestion des déchets, encres biologiques et non utilisation de produits toxiques.